





V SOULADU S § 4, Odst. 3 VYHLÁŠKY č. 246/2001 Sb. JE NAVRŽENÉ ZAŘÍZENÍ VYHAZENÝM POŽÁRNĚ BEZPEČNOSTNÍM ZAŘÍZENÍM. DLE § 5, Odst. 4 UVEDENÉ VYHLÁŠKY JE SPOLEČNOST TRASER CZ s.r.o., Vídeňská 102, 619 00 BRNO, VÝROBCEM POŽÁRNĚ BEZPEČNOSTNÍHO ZAŘÍZENÍ SE VŠEMI PRÁVNĚ STANOVENÝMI SOUVISLOSTMI. V SOULADU S § 5, 6, 7 A 10 VYHLÁŠKY č. 246/2001 Sb. PRO TUTO DOKUMENTACI VYMEZUJEME, ABY PROJEKTOVÁNÍ, MONTÁŽ, KONTROLU PROVOZUSCHOPNOSTI A OPRAVY TOHOTO ZAŘÍZENÍ PROVÁDĚL POUZE VÝROBCE NEBO JIM PROKAZATELNĚ PROŠKOLENÁ OSOBA S PLATNÝM OPRAVNĚNÍM VYSTAVENÝM VÝROBCEM.

LEGENDA:

-  Řešená budova
-  Nádrž SHZ - 7. NP
-  Strojovna SHZ na vodní mlhu - 1. NP
-  Strojovna plynového SHZ - 2. NP

REVIZE/REVISION:																							
<table><tr><td> </td><td> </td><td> </td><td> </td><td> </td><td> </td></tr><tr><td> </td><td> </td><td> </td><td> </td><td> </td><td> </td></tr><tr><td> </td><td> </td><td> </td><td> </td><td> </td><td> </td></tr></table>																							
Č. ZM. NO. R.	DATUM/DATE:	POPIS ZMĚNY/DESCRIPTION REVISION:		VYPRACOVAL/ ELABORATED BY:	KONTROLOVAL/ CONTROLLED BY:																		
MĚŘÍTKO/SCALE: 1:500		VYPRACOVAL/ ELABORATED BY: Ing. Taťána Prokšová KONTROLOVAL/ CONTROLLED BY: Ing. Luboš Dostál SCHVÁLIL/ APPROVED BY: DANIEL KRÁL		Profese/ Profession: SHZ–Vodní mlha DATUM/DATE: 8/2018 PROJEKT/PROJECT: OBNOVA WINTERNITZOVÝCH AUTOMATICKÝCH MLÝNŮ PRO VÝCHODOČESKOU GALERII V PARDUBICÍCH	POČET A4/ NUMBER A4: 2 STUPEŇ/ PHASE: DUR+DSP KOPIE/COPY: —																		
Investor: Pardubický kraj Generální projektant: Ing. Petr Všeček, autorizovaný architekt TRASER		NÁZEV VÝKRESU/DRAWING TITLE: Situace		ČÍSLO VÝKRESU/DRAWING NO.: D.1.4.I–01																			

Pol.	Ks	Název
1	1	Výrovnávací nádrž na vodu
2	2	Filtr
3	1	Vypouštěcí ventil (v uzavřené poloze)
4	1	Hladináměr
5	2	Vysokotlaká hadice
6	1	Vysokotlaká hadice
7	5	Vysokotlaká hadice
8	1	Testovací ventil
9	1	Doplňovací čerpadlo
10	1	Motor
11	1	Jehlový ventil
12	1	Testovací ventil
13	5	Sání
14	5	Čerpadlo
15	5	Motor
16	1	Pojistný ventil
17	1	Vysokotlaká hadice

Ústředna
požární signalizace

Dodávku vody v potřebné kvalitě
zajišťuje generální dodavatel

Strojovna

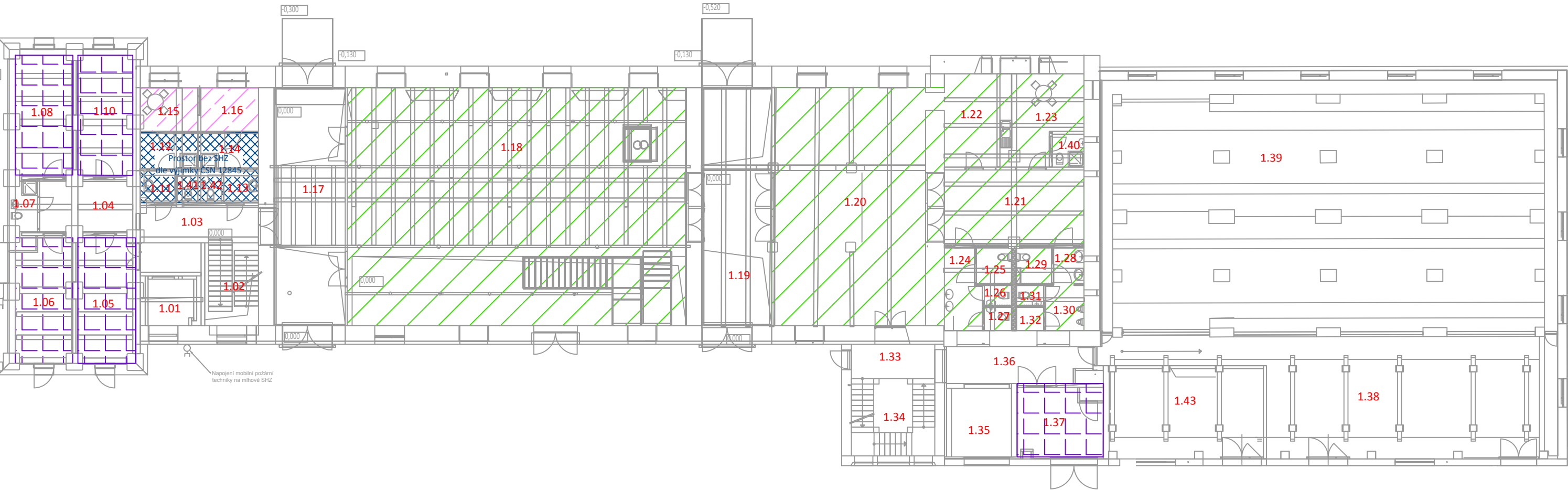
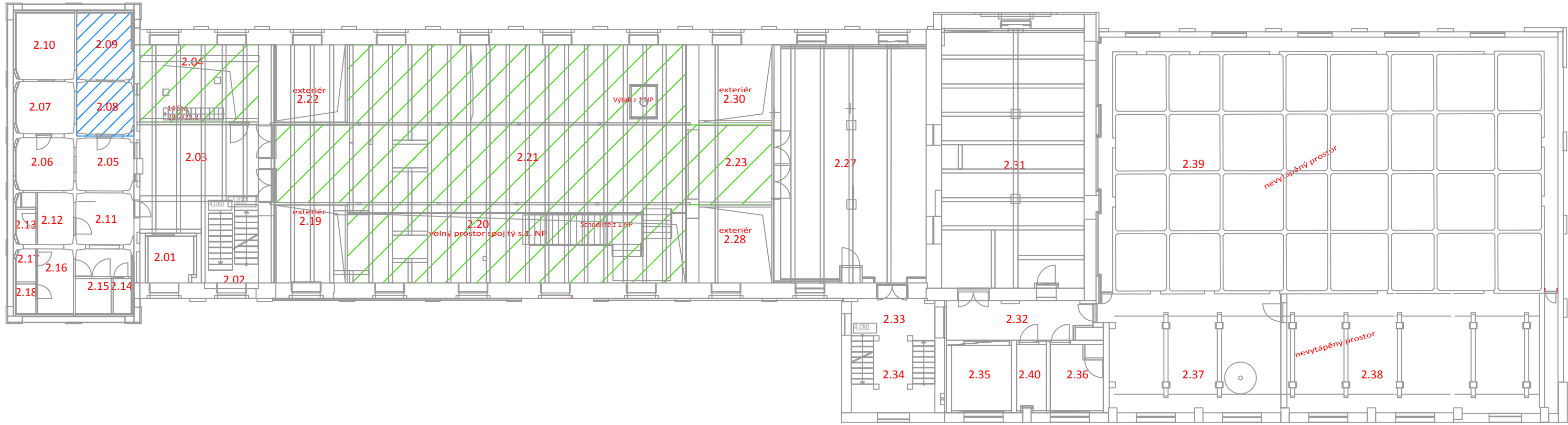
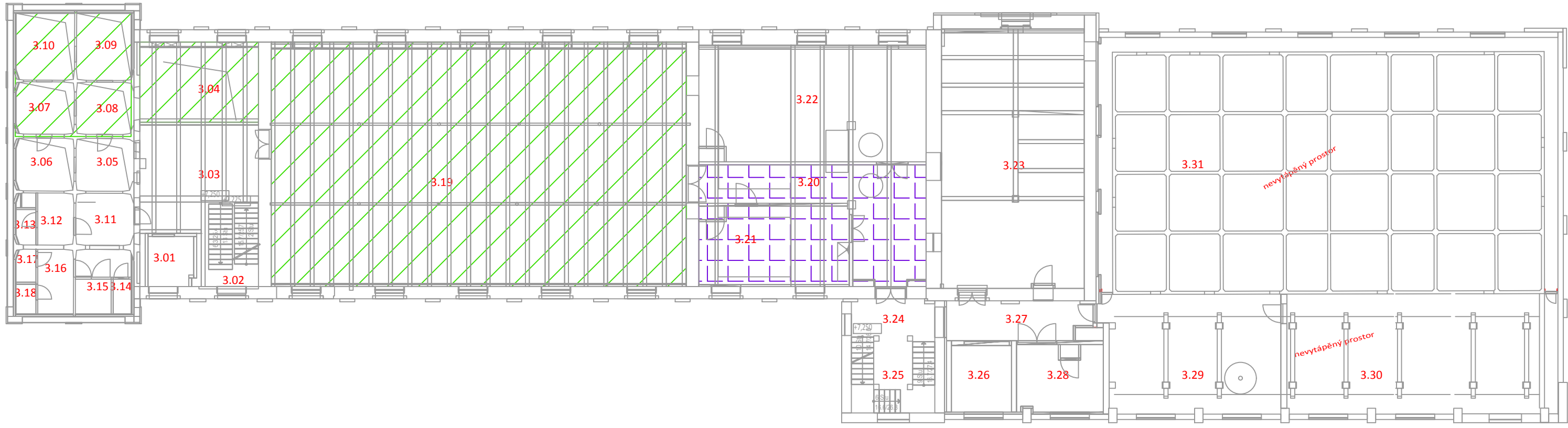
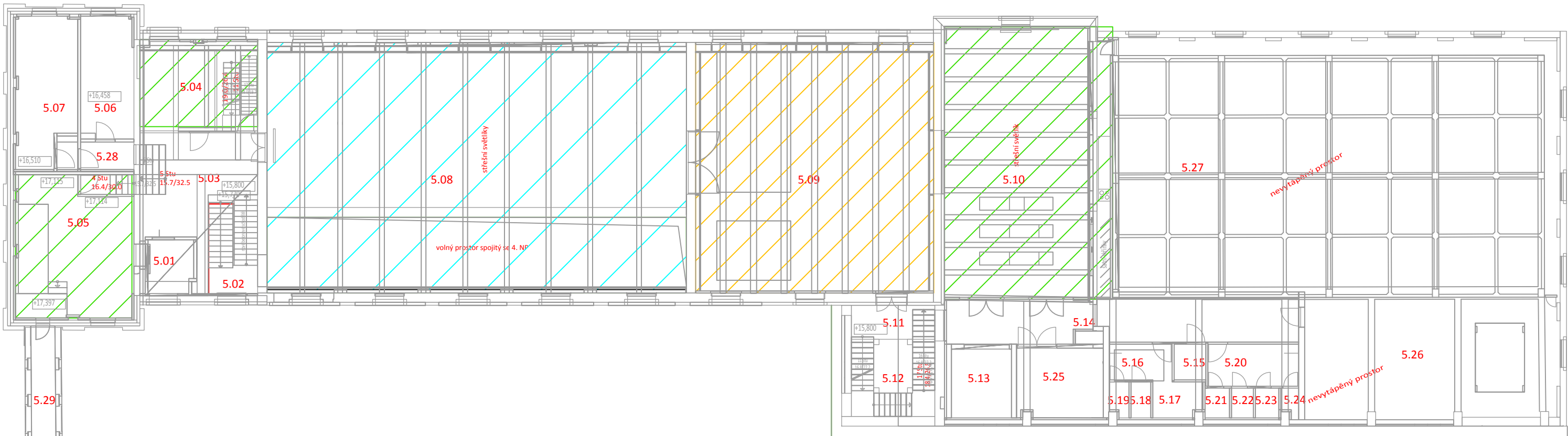
Blok čerpadel - schválený technický celek

LEGENDA:

- UZAVÍRACÍ ARMATURA
- KOMPRESOR
- ZPĚTNÁ KLAPKA
- SOLENOID S MOŽNOSTÍ MANUÁLNÍHO OVLÁDÁNÍ
- SPRINKLEROVÁ HLAVICE
- SNÍMAČ TLAKU
- SNÍMAČ PRŮTOKU
- KONCOVÝ SPÍNAČ
- FILTR

V SOULADU S § 4, ODT. 3 VYHLÁŠKY č. 246/2001 Sb. JE NAVRŽENÉ ZAŘÍZENÍ VYHAZENÝM POŽÁRNÍM BEZPEČNOSTNÍM ZAŘÍZENÍM.
DLE § 5, ODT. 4 UVEDENÉ VYHLÁŠKY JE SPOLEČNOSTI TRASER CZ s.r.o., Václavská 102, 619 00 BRNO, VÝROBCEM
POŽÁRNÍ BEZPEČNOSTNÍHO ZAŘÍZENÍ SE VŠEMI PRÁVNĚ STANOVENÝMI SOUVISLOSTMI. V SOULADU S § 5, 6, 7 A 10
VYHLÁŠKY č. 246/2001 Sb. PRO TUTO DOKUMENTACI VYMEZUJEME, ABY PROJEKTOVÁNÍ, MONTÁŽ, KONTROLU
PROVOZUSCHOPNOSTI A OPRAVY TOTO ZAŘÍZENÍ PROVÁDĚL. POUZE VÝROBCE NEBO JIM PROKAZATELNĚ
PROŠKOLENÁ OSOBA S PLATNÝM OPRÁVNĚNÍM VÝSLEDNÝM VÝROBCEM.

REVIZE/REVISION:					
Č. ZM. NO. R.	DATA/DATE:	POPS ZMĚNY/DESCRIPTION REVISION:	VYPRACOVAL/ ELABORATED BY:	KONTROLOVAL/ CONTROLLED BY:	SCHVÁLIL/ APPROVED BY:
MĚŘÍTKO/SCALE:		VYPRACOVAL/ ELABORATED BY:		Profese/ Profession:	
		Ing. Tatána Prokšová		SHZ-Vodní mlha	
KONTROLOVAL/ CONTROLLED BY:		Ing. Luboš Dostál		DATA/DATE:	
				8/2018	
SCHVÁLIL/ APPROVED BY:		DANIEL KRÁL		STUPEŇ/ PHASE:	
				DUR+DSP	
Investor:		Pardubický kraj		ROČETÍ A/ NUMBER A#:	
Generální projektant:		Ing. Petr Všecka, autorizovaný architekt		8	
NÁZEV VÝKRESU/DRAWING TITLE:		OBNOVA WINTERNITZOVÝCH AUTOMATICKÝCH MLÝNŮ PRO VÝCHODOČESKOU GALERII V PARDUBICÍCH		KOPIE/COPY:	
Technologické schéma		ČÍSLO VÝKRESU/DRAWING NO.:		D.1.4.I-02	



SKUPINA: VYSOKOTLAKÁ VODNÍ MLHA		RV1
Chráněná oblast:	Winterizovaný automatické mýtný STROPNÍ JISTĚNÍ	
Zařídění:	OH1 - KANCELÁŘE, MÍSTNOST ZAMĚSTNANCŮ	
Typ sprinklerové hlavice:	závěsná, K3.8, 57°C, nerez	
Min. tlak na hlavici:	100 bar	
Provozní doba:	60 min	
Max. výška stropu:	max. 4,5 m	
Rozmístění hlavic:	max. 3,5 x 3,5 m	
Max. vzdálenost od zdi:	max. 1,75 m	

SKUPINA: VYSOKOTLAKÁ VODNÍ MLHA		RV1
Chráněná oblast:	Winterizovaný automatické mýtný STROPNÍ JISTĚNÍ	
Zařídění:	OH2 - LABORATOŘE, PRACOVNY	
Typ sprinklerové hlavice:	závěsná, K3.8, 57°C, nerez	
Min. tlak na hlavici:	100 bar	
Provozní doba:	60 min	
Max. výška stropu:	max. 4,5 m	
Rozmístění hlavic:	max. 3,5 x 3,5 m	
Max. vzdálenost od zdi:	max. 1,75 m	

SKUPINA: VYSOKOTLAKÁ VODNÍ MLHA		RV1
Chráněná oblast:	Winterizovaný automatické mýtný STROPNÍ JISTĚNÍ	
Zařídění:	OH2 - MUZEA, VÝSTAVNÍ PROSTORY	
Typ sprinklerové hlavice:	závěsná, K3.1, 57°C, nerez	
Min. tlak na hlavici:	98,1 bar	
Provozní doba:	60 min	
Max. výška stropu:	max. 12 m	
Rozmístění hlavic:	max. 4,0 x 4,0 m	
Max. vzdálenost od zdi:	max. 2,0 m	

SKUPINA: VYSOKOTLAKÁ VODNÍ MLHA		RV1
Chráněná oblast:	Winterizovaný automatické mýtný STROPNÍ JISTĚNÍ	
Zařídění:	OH2 - MUZEA, VÝSTAVNÍ PROSTORY	
Typ sprinklerové hlavice:	závěsná, K3.1, 93°C, nerez	
Min. tlak na hlavici:	98,1 bar	
Provozní doba:	60 min	
Max. výška stropu:	max. 12,0 m	
Rozmístění hlavic:	max. 4,0 x 4,0 m	
Max. vzdálenost od zdi:	max. 2,0 m	

SKUPINA: VYSOKOTLAKÁ VODNÍ MLHA		RV1
Chráněná oblast:	Winterizovaný automatické mýtný STROPNÍ JISTĚNÍ	
Zařídění:	OH3 - SKLADY, ARCHIVY	
Typ sprinklerové hlavice:	závěsná, K3.8, 57°C, nerez	
Min. tlak na hlavici:	100 bar	
Provozní doba:	60 min	
Max. výška stropu:	max. 4,5 m	
Rozmístění hlavic:	max. 3,5 x 3,5 m	
Max. vzdálenost od zdi:	max. 1,75 m	

SKUPINA: VYSOKOTLAKÁ VODNÍ MLHA		RV1
Chráněná oblast:	Winterizovaný automatické mýtný STROPNÍ JISTĚNÍ	
Zařídění:	OH4 - KINO, SPOLEČENSKÝ SÁL	
Typ sprinklerové hlavice:	závěsná, K3.1, 57°C, nerez	
Min. tlak na hlavici:	98,1 bar	
Provozní doba:	60 min	
Max. výška stropu:	max. 12 m	
Rozmístění hlavic:	max. 4,0 x 4,0 m	
Max. vzdálenost od zdi:	max. 2,0 m	

LEGENDA:

 Prostory bez SHZ dle výjimky z ČSN 12845

V SOULADU S § 4, ODST. 3 VYHLÁŠKY č. 246/2001 Sb. JE NÁVRHÉ ZÁŘEŽÍ VYKAZOVANÉ POŽÁRNÍ BEZPEČNOSTNÍM ZAŘEŽENÍM DLE § 3, ODST. 4 UVEDENÉ VYHLÁŠKY JE SPOLEČNOST TRASER CZ s.r.o., Všechná 102, 619 00 BRNO, VYROBCEM POŽÁRNÍ BEZPEČNOSTNÍHO ZAŘEŽÍ SE VŠÍM PRÁVNĚ STANOVENÝMI SOUVISLOSTI. V SOULADU S § 8 § 5, 6, 7 A 10 VYHLÁŠKY č. 246/2001 Sb. PRO TUTO DOKUMENTACI VYNEJEMUJE, ABY PROJEKTOVÁNÍ, MONTÁŽ, KONTROLU PROVOZISCHOPNOSTI A OPRAVY TOHOTO ZAŘEŽÍ PROVÁDĚL POUZE VYROBCE NEBO JIM PROKAZATELNĚ PROJEKTOVÁ ODBA S PLNÝM OPRAVNĚNÍM VYSTAVOVANÝM VYROBCEM.

REVIZE/REVISION:																			
Č. ZK. NO. 6.		DATA/DATE:		POPIS ZMĚNY/DESCRIPTION REVISION:				VYPRACOVANÝ/ELABORATED BY:		KONTROLOVANÝ/CONTROLLED BY:		SCHVÁLIL/APPROVED BY:							
MĚRÍTKO/SCALE:		VYPRACOVANÝ/ELABORATED BY:		Ing. Taťána Prokůpová Ing. Luboš Dostál DANIEL KRÁL				Profese/profession:		SHZ-Vodní mlha		PROJEKT AK: 8		KOPÍE/CPY:					
1:200		KONTROLOVANÝ/CONTROLLED BY:						DATA/DATE:		08/2018		STUPNĚ/FWSE:		DUR+OSP					
		SCHVÁLIL/APPROVED BY:																	
		Investor:		Pardubický kraj				PROJEKT/PROJECT:											
		Generální projektant:		Ing. Petr Všečka, autorizovaný architekt				OBNOVA WINTERIZOVANÝCH AUTOMATICKÝCH MLHŮ PRO VÝCHODOČESKOU GALERII V PARDUBICÍCH											
TRASER								NAZEV VÝKRESU/DRAWING TITLE:				ČÍSLO VÝKRESU/DRAWING NO.:							
								Prostory jištěné SHZ				D.1.4.I-03							